

конструкція під
вивіски та зовнішні
блоки кондиціонування

поле для вивіски

Схема 1

Виносна
конструкція
вивіски

Вивіска 1

ВІВІСКА 2

Реклама

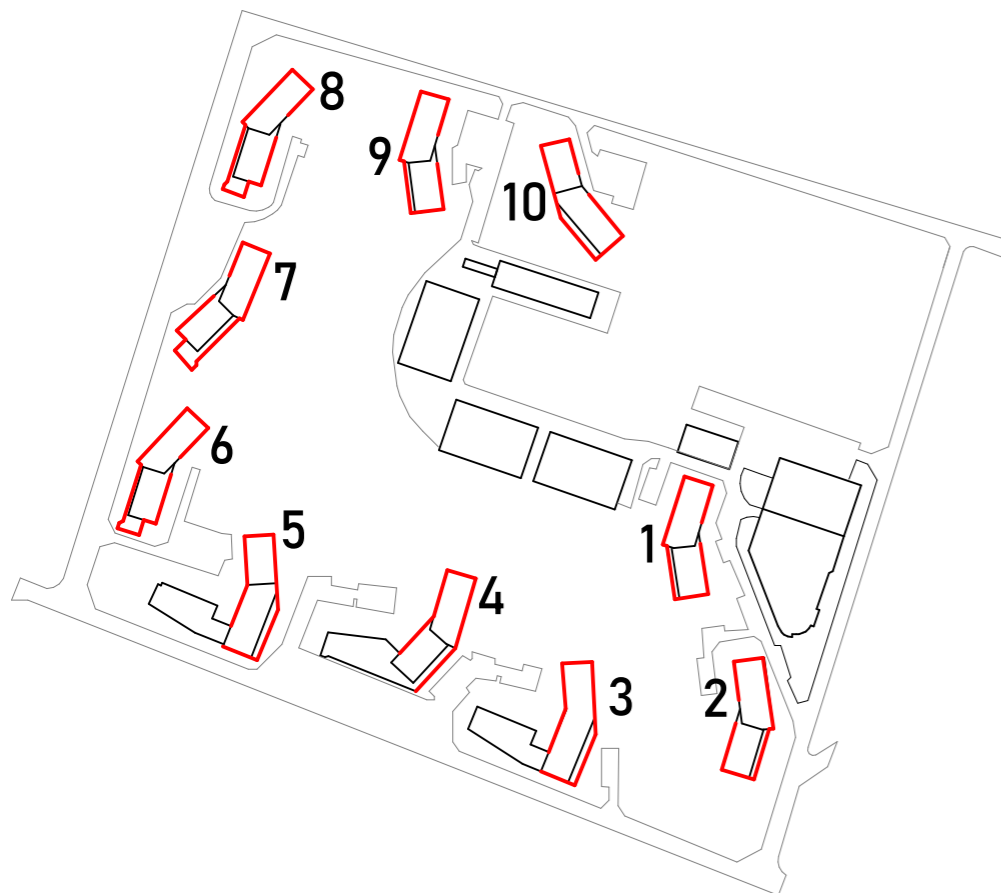
Реклама

Реклама

Заповнення рекламою
скла на дверях не більше
40%

Заповнення рекламою
вітражного скла не
більше 40%

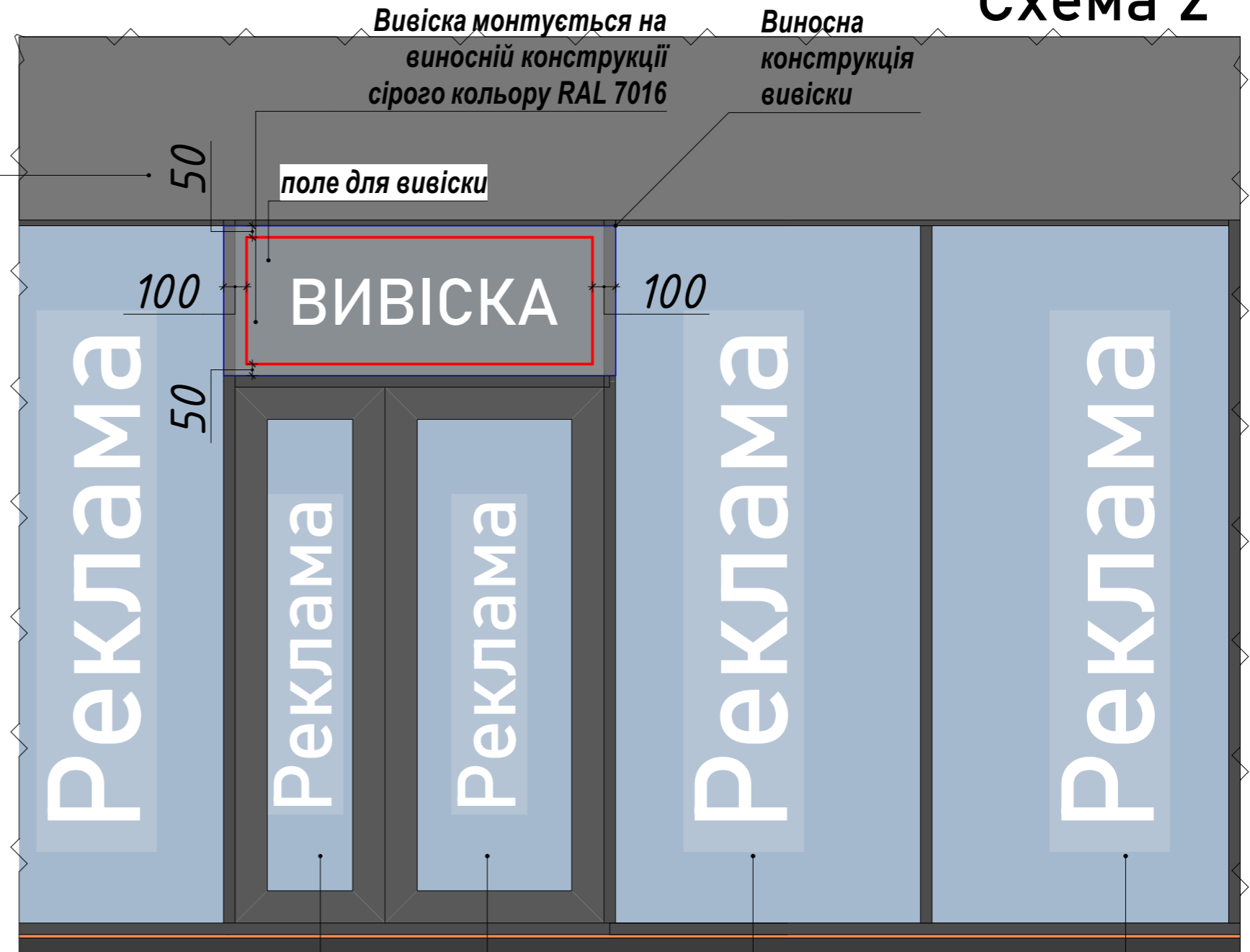
— Розміщення реклами та
вивісок на першому поверсі



Примітки

1. Розмір вивіски не повинен виходити за зелені поля вказані на схемах. Розміщення логотипу обов'язкове без фонових кольорів. На конструкцію встановлюються виключно букви та елементи логотипу.
2. Колір вивіски та реклами у чорних, білих та сірих відтінках (та може містити кольорові акценти, але не більше ніж 20% кольорів від загальної площі логотипу).
3. Вивіски можуть бути підсвічені LED-стрічкою, якщо це не буде заважати мешканцям комплексу.
4. Реклама на дверях не повинна займати більше ніж 40% від площі скла на вітражах чи дверях, як вказано на схемах. (Колір вивіски та реклами у чорних, білих та сірих відтінках та може містити кольорові акценти, але не більше ніж 20% кольорів від загальної площі логотипу).
5. "Вивіска 1" має кріпитись на існуючу конструкцію для реклами.
6. "Вивіска 2" має кріпитись на виносну конструкцію власного виготовлення.
7. Макет погодити з управляючою компанією.

Заборонено
розміщувати
рекламу

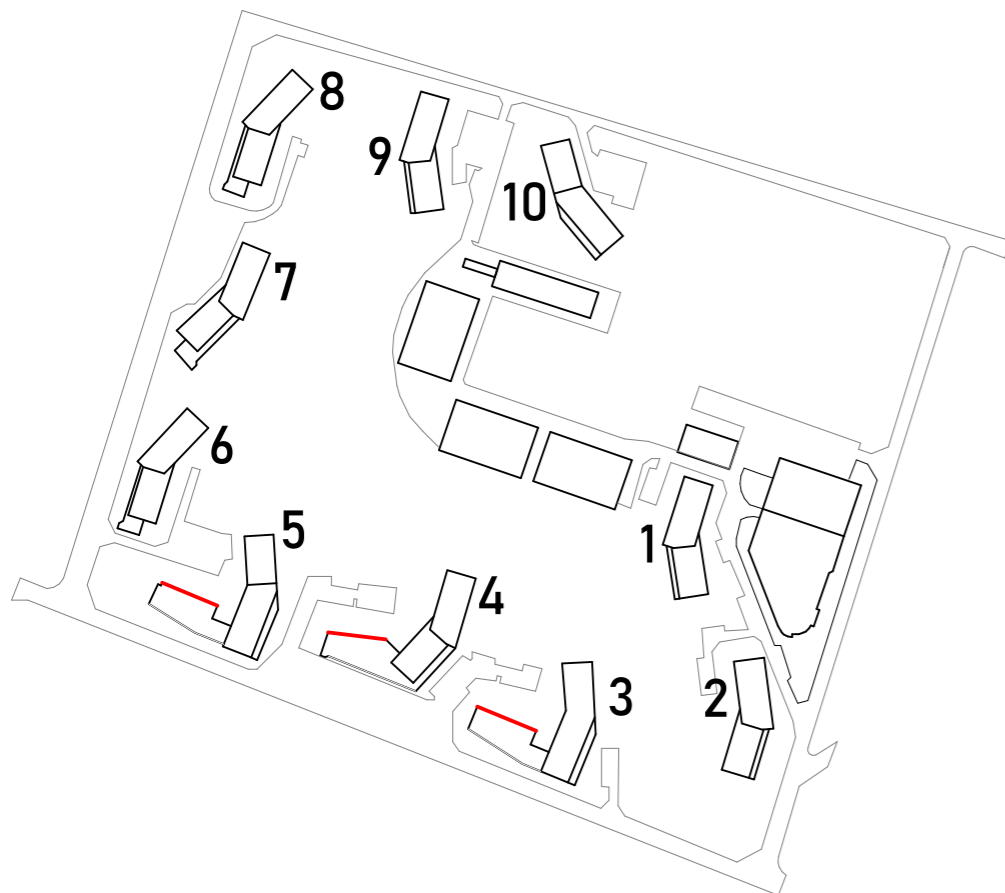


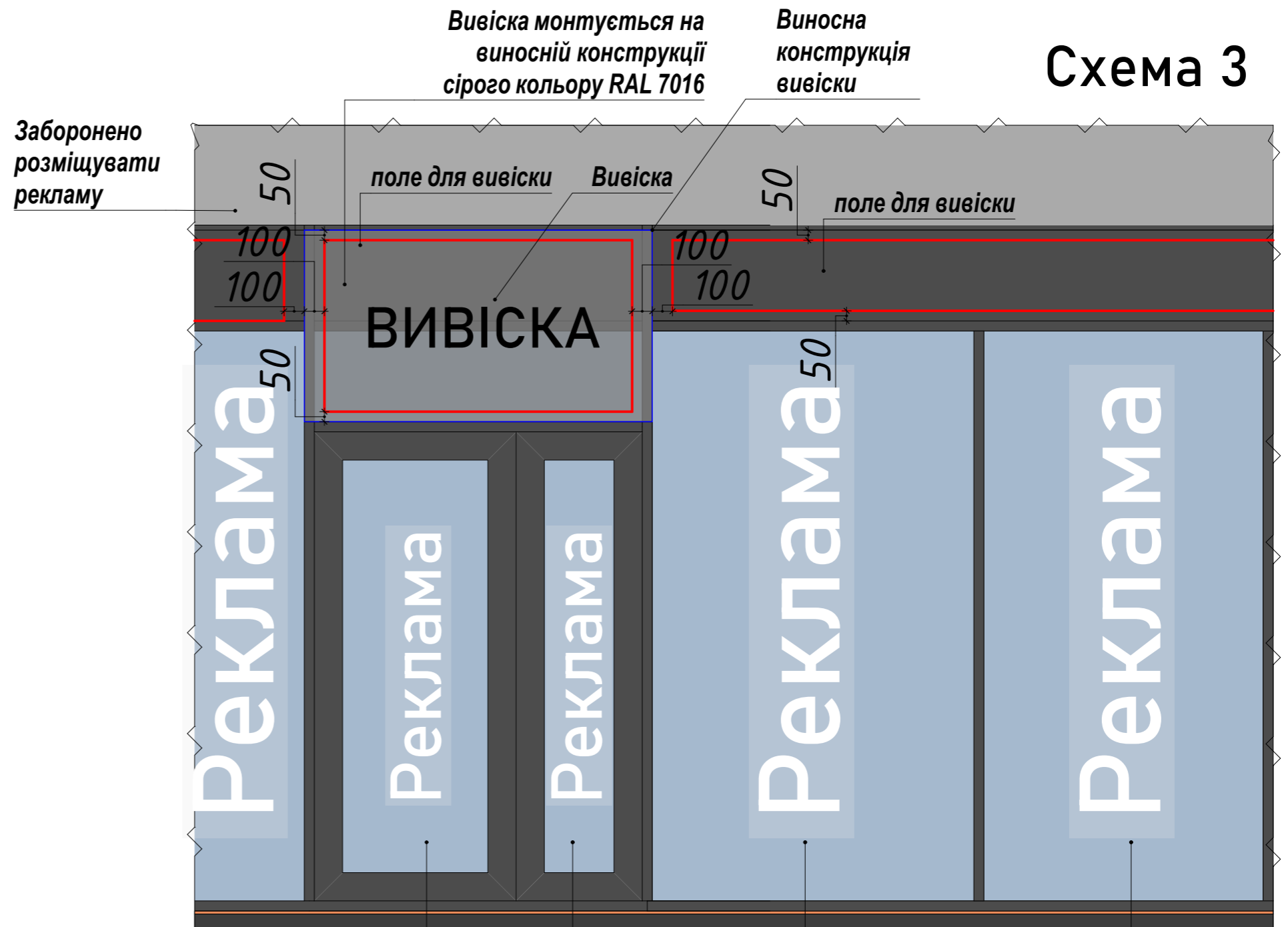
Розміщення реклами та вивісок на першому поверсі придобови

Заповнення рекламою
вітражного скла не
більше 40%

Примітки

1. Колір вивіски та реклами у чорних, білих та сірих відтінках (та може містити кольорові акценти, але не більше ніж 20% кольору від загальної площі логотипу).
2. Вивіски можуть бути підсвічені LED-стрічкою, якщо це не буде заважати мешканцям комплексу.
3. Реклама на дверях не повинна займати більше ніж 40% від площі скла на вітражах чи дверях, як вказано на схемах. (Колір вивіски та реклами у чорних, білих та сірих відтінках та може містити кольорові акценти, але не більше ніж 20% кольору від загальної площі логотипу).
4. Вивіска має кріпитись на виносну конструкцію власного виготовлення.
5. Макет погодити з управляючою компанією.



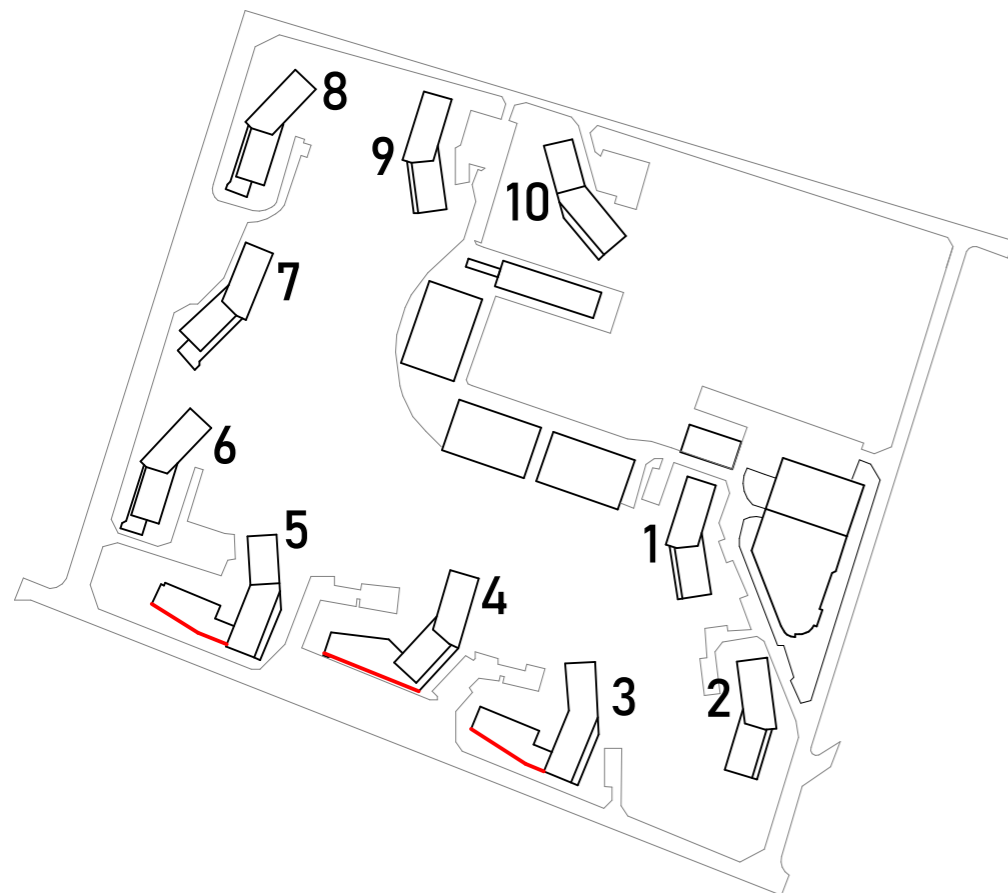


Заповнення рекламою вітражного скла не більше 40%

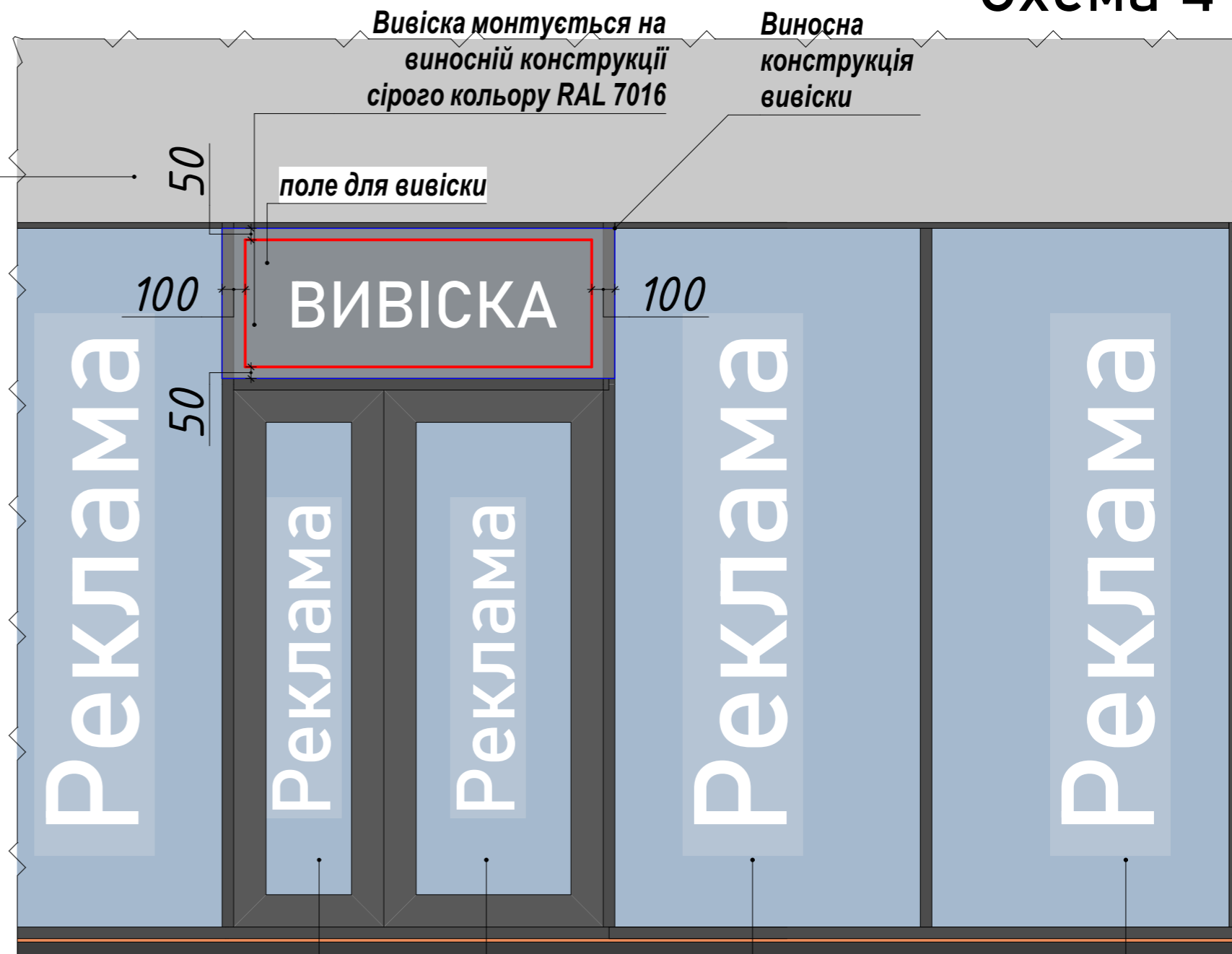
Примітки

1. Колір вивіски та реклами у чорних, білих та сірих відтінках (та може містити кольорові акценти, але не більше ніж 20% кольору від загальної площі логотипу).
2. Вивіски можуть бути підсвічені LED-стрічкою, якщо це не буде заважати мешканцям комплексу.
3. Реклама на дверях не повинна займати більше ніж 40% від площі скла на вітражах чи дверях, як вказано на схемах. (Колір вивіски та реклами у чорних, білих та сірих відтінках та може містити кольорові акценти, але не більше ніж 20% кольору від загальної площі логотипу).
4. Вивіска має кріпитись на виносну конструкцію власного виготовлення.
5. Макет погодити з управляючою компанією.

— Розміщення реклами та вивісок на першому поверсі придобови

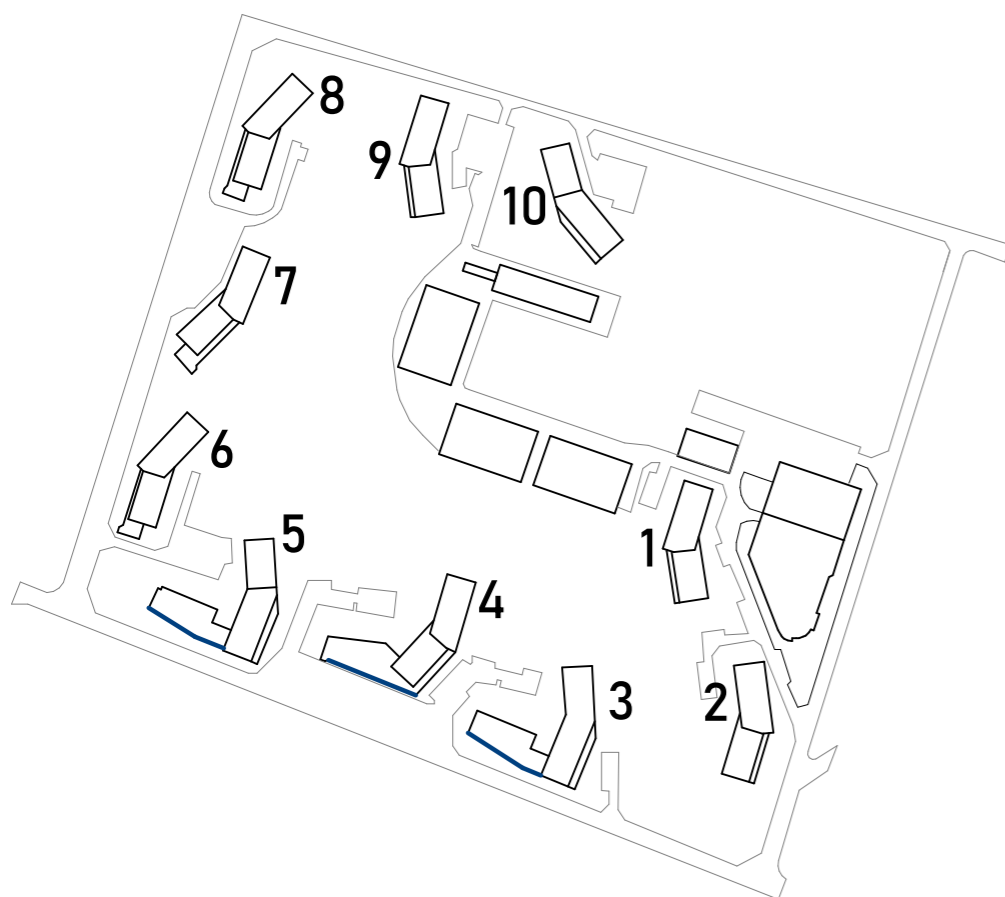


Заборонено
розміщувати
рекламу



Заповнення рекламою вітражного скла не більше 40%

Розміщення реклами та вивісок на другому поверсі прибудови



Примітки

1. Колір вивіски та реклами у чорних, білих та сірих відтінках (та може містити кольорові акценти, але не більше ніж 20% кольору від загальної площі логотипу).
2. Вивіски можуть бути підсвічені LED-стрічкою, якщо це не буде заважати мешканцям комплексу.
3. Реклама на дверях не повинна займати більше ніж 40% від площі скла на вітражах чи дверях, як вказано на схемах. (Колір вивіски та реклами у чорних, білих та сірих відтінках та може містити кольорові акценти, але не більше ніж 20% кольору від загальної площі логотипу).
4. Вивіска має кріпитись на виносну конструкцію власного виготовлення.
5. Макет погодити з управляючою компанією.